

1^η ΔΙΗΜΕΡΙΔΑ ΕΛΛΗΝΙΚΟ ΜΑΡΜΑΡΟ

ΕΝΟΤΗΤΑ 2^η: Έρευνα και προοπτικές ανάπτυξης

Εισήγηση: Ο Γενικός Πολεοδομικός Σχεδιασμός
ως μοχλός ανάπτυξης

Εισηγητής: Κωνσταντίνος Χατζηεμμανουήλ
Δήμαρχος Θάσου

-
-
-
-



Δήμος Θάσου

url.: www.thassos.gr

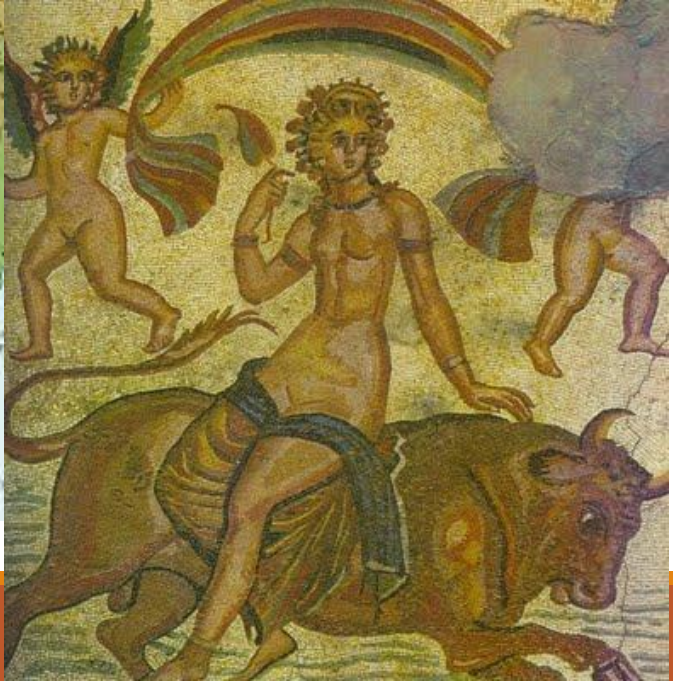
email: mayor@thassos.gr

Η Θάσος ... με λίγα λόγια

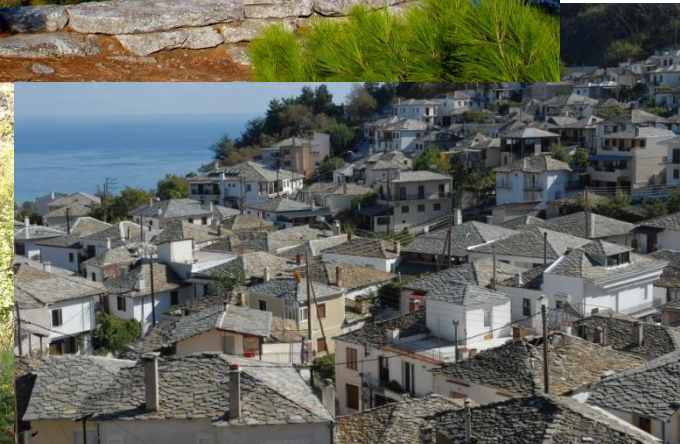
- Περιφέρεια Αν. Μακεδονίας - Θράκης
- Δήμος Θάσου με έδρα τη Θάσο (Λιμένας)
- 10 Κοινότητες
- Πληθυσμός (με βάση την απογραφή του 2011) 13,770 άτομα
- Συνολικά ~379 km²
- Από ανατολή έως δύση 22 km – Από βορά έως νότο 26 km
- Μήκος ακτών ~115 km
- Υψαριον 1,205 μέτρα ύψος
- 18 ναυτικά μίλια από την Καβάλα και 6 από την Κεραμωτή



Ο Μύθος της Ευρώπης



Η Θάσος ..σε εικόνες



Η Θάσος ... σε εικόνες



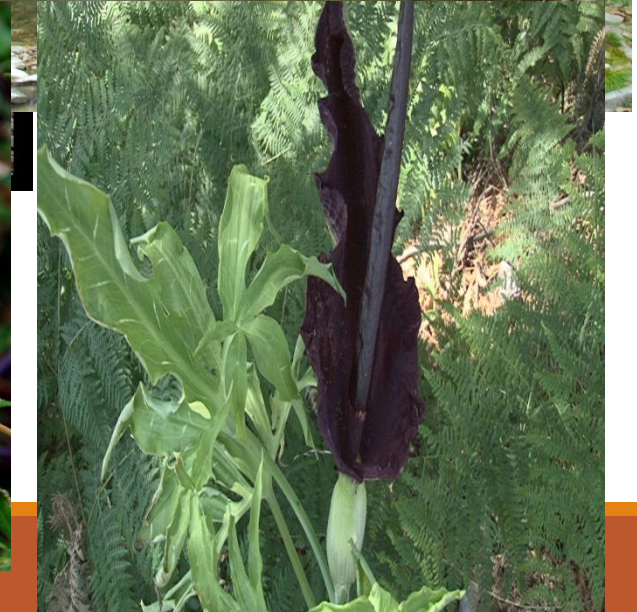
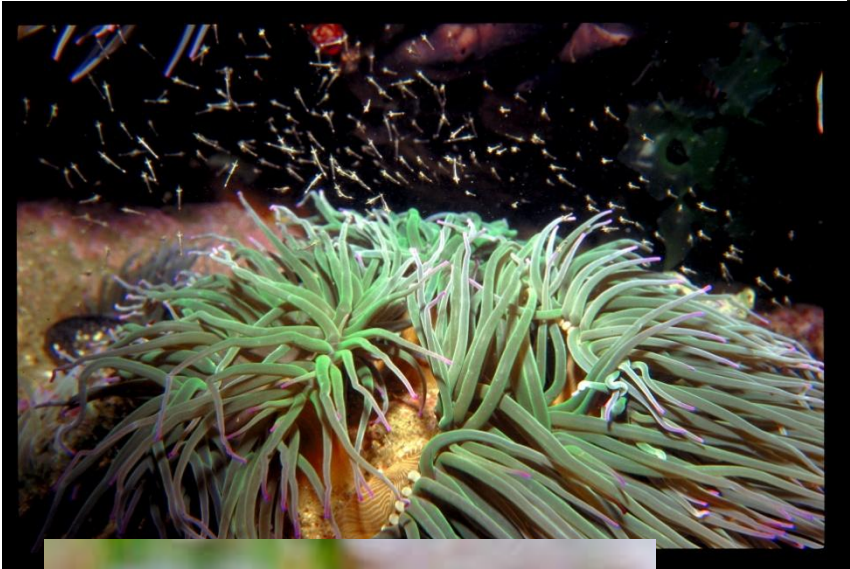
Η Θάσος... σε εικόνες



Η Θάσος ...σε εικόνες



Η Θάσος ... σε εικόνες



Η μεταλλευτική ιστορία της Θάσου (Τζίνες, Spiedel)



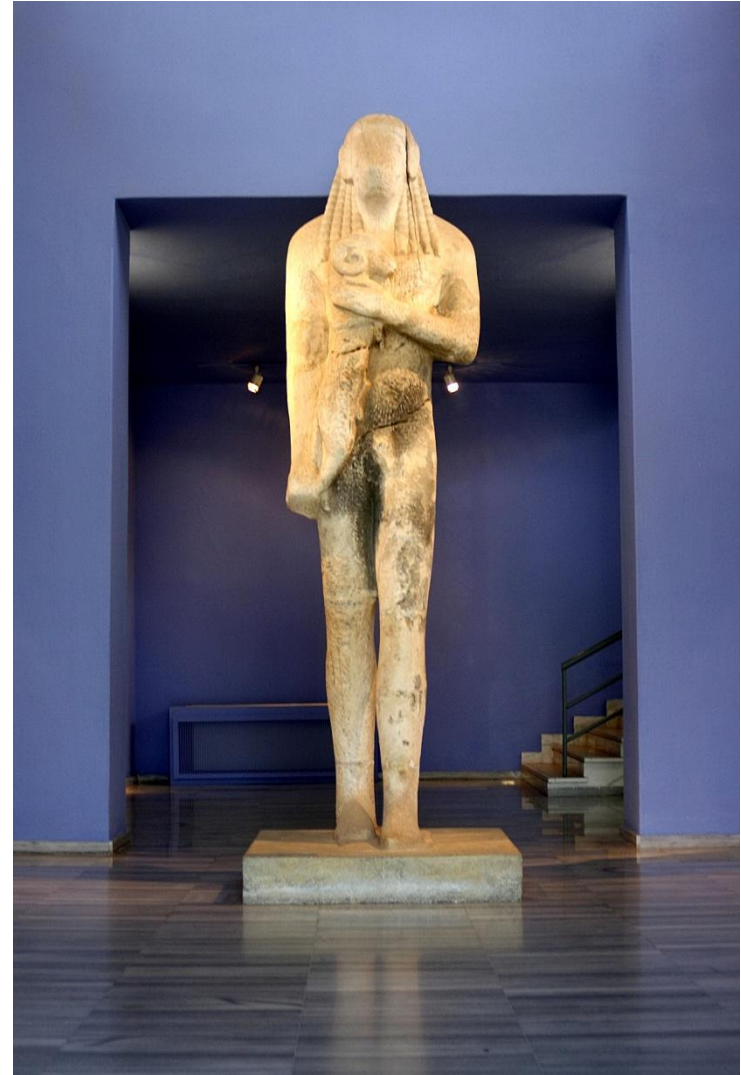
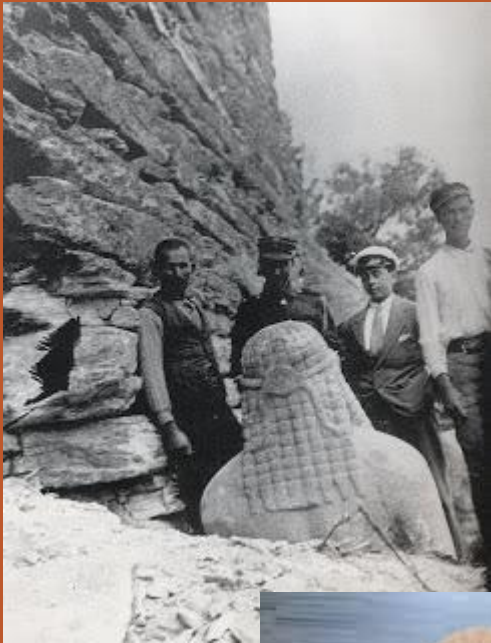
Η μεταλλευτική ιστορία της Θάσου

(αρχαίο λατομείο Αλυκής)



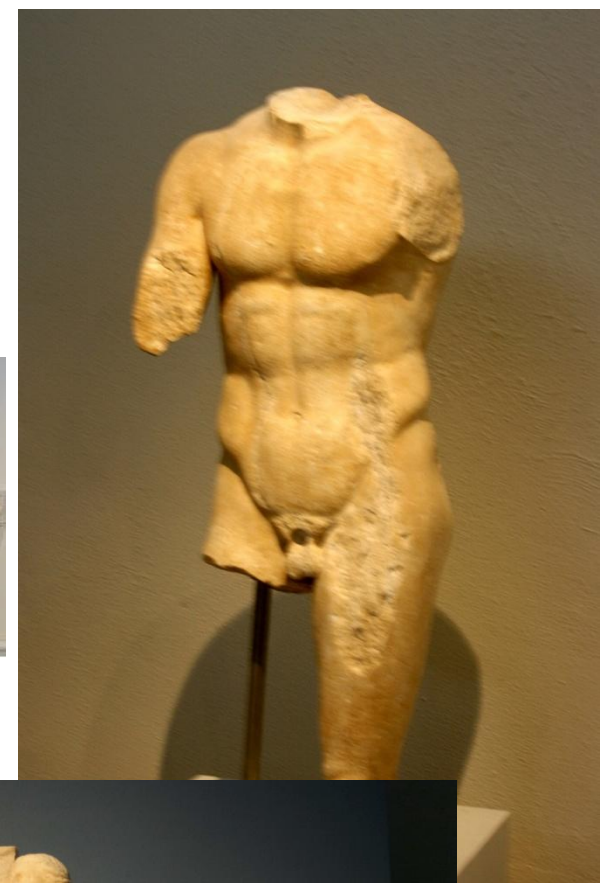
Θάσος & μάρμαρο

Αρχαιολογικό μουσείο (1)



Θάσος & μάρμαρο

Αρχαιολογικό μουσείο (2)



Θάσος & μάρμαρο

Αρχαιολογικό μουσείο (3)



Θάσος & μάρμαρο (Αρχαίο Θέατρο)



Θάσος & μάρμαρο (Αρχαία Αγορά)



Θάσος & μάρμαρο

(Άλλοι αρχαιολογικοί χώροι)



Ακρόπολη Θάσου
GOEN



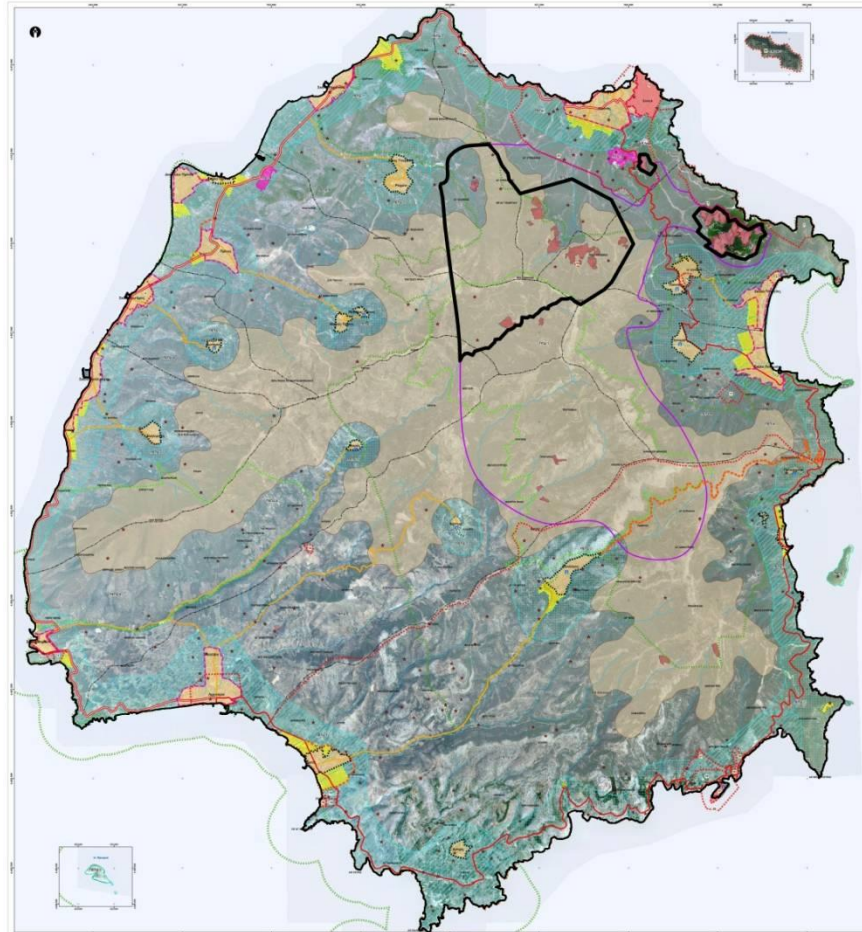
Το διάσημο Χιονόλευκο Μάρμαρο (Snow White) Θάσου



Mecca Expansion, 2010

Chanel, 2008,
Jakarta Indonesia

Πρόταση ΓΠΣ Θάσου





Ευχαριστώ για την προσοχή σας!

Κωνσταντίνος Χατζηεμμανουήλ
Δήμαρχος Θάσου